

Acord entre l'Equip de Govern, la Gerència i el Comitè d'Empresa del PAS laboral de la Universitat Autònoma de Barcelona per a la reorganització del Servei d'Informàtica Distribuïda de la UAB

Bellaterra (Cerdanyola del Vallès), 4 d'octubre de 2023

Exposició de fets:

L'actual estructura organitzativa dels serveis d'informàtica distribuïts (SIDs), de la Unitat de Coordinació de l'APSI, respon a una realitat que ha quedat superada amb el pas del temps. En els darrers anys, el món universitari en general i la UAB en particular han vist com apareixen noves necessitats de gestió, com a conseqüència de canvis profunds, tant en l'entorn socioeconòmic com en el marc de l'ordenació de l'activitat docent, investigadora i de serveis.

En resposta a aquestes necessitats el Pla estratègic 2018-2030 de l'Equip de Govern recull, dins la línia estratègica "Model de governança autònom, participatiu i transparent, amb un sistema de gestió eficaç i eficient", el següents objectius:

1. Organitzar les estructures bàsiques de la universitat de manera eficient, amb autonomia de gestió i rendició de comptes.
2. Definir un nou model organitzatiu intern de les estructures de la universitat.
3. Millorar l'eficàcia i l'eficiència, la flexibilitat i l'agilitat de la gestió interna.

Per tal de contribuir a l'assoliment d'aquests objectius es proposa una reorganització dels Serveis d'informàtica distribuïda que se sustenta en una distribució més racional dels recursos existents, per atendre de manera més eficient i efectiva les necessitats dels usuaris (estudiants, professors, investigadors, gestors i altres col·lectius de la Universitat), mitjançant una proposta d'organització de la unitat de coordinació de l'APSI més ben coordinada amb les àrees a les que ha de donar servei.

Els SIDs estan organitzats amb dependència de l'APSI (Unitat de Coordinació) i les places es convoquen amb destinació a l'Àrea de Planificació de Sistemes d'Informació, Unitat de Coordinació i amb ubicació inicial en la Unitat territorial corresponent.

La direcció de la Universitat ha dut a terme una anàlisi de la situació actual, a fi d'adequar el funcionament de la unitat de coordinació de l'APSI i dels Serveis d'Informàtica Distribuïda a les noves exigències i les de futur de les TIC, i considerant que és un servei estratègic per la Universitat

L'evolució dels treballs, cap a una professionalització i una tecnificació més grans, així com les noves demandes de les estructures dels centres, fan necessari una actualització dels llocs de treball dels SID i de les seves funcions.

Es per tot això, que ambdues parts,

Acorden:

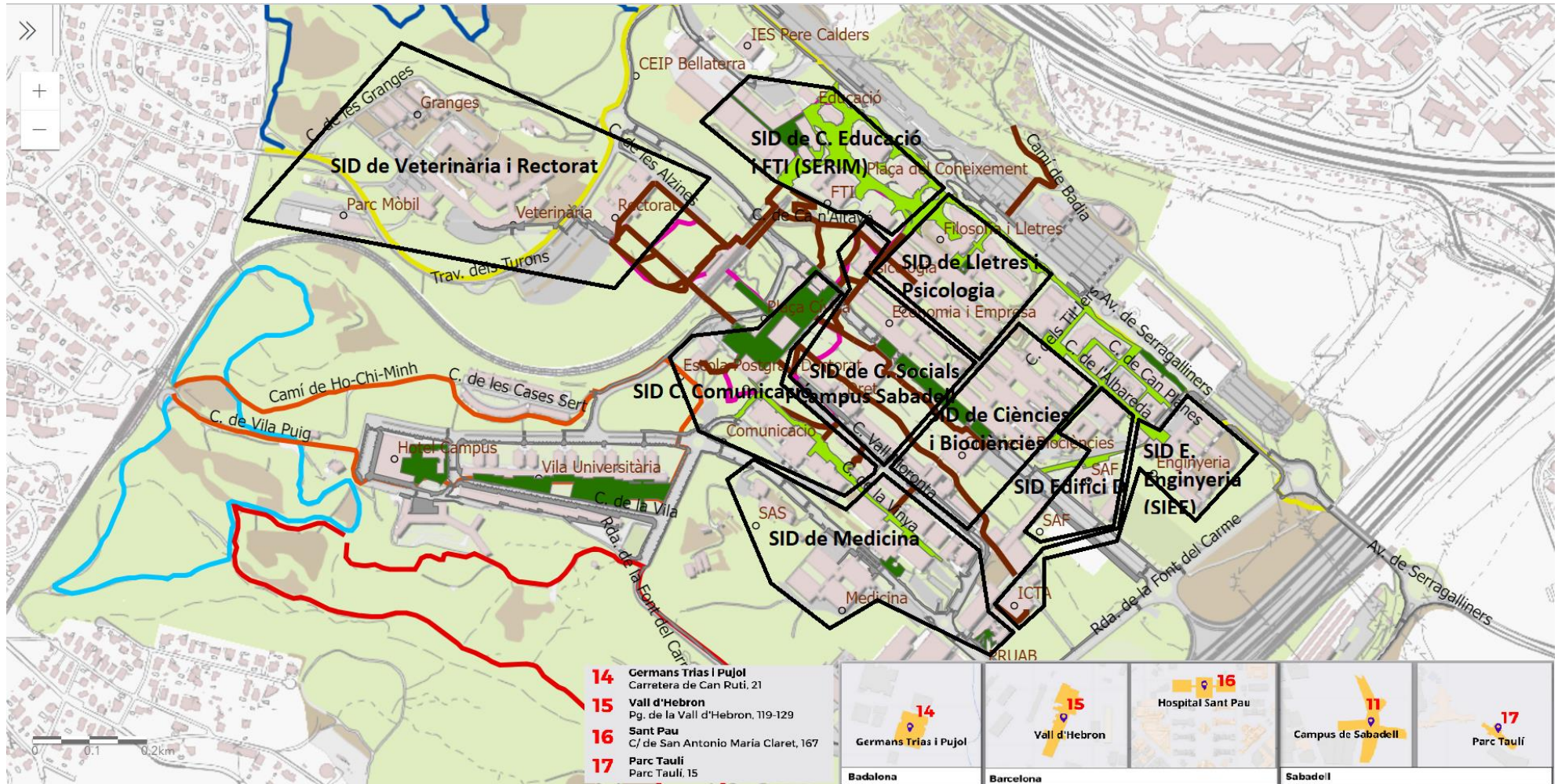
- Els llocs de treball de cada SID es classificaran de la manera següent:
 - Responsable del servei, LG1E
 - Tècnic/a d'àmbit: LG1O
 - Tècnic/a informàtic/a: LG2L
- L'estructura organitzativa de cada SID ha de garantir un nivell de qualitat i de responsabilitat iguals a les franges horàries de matí i de tarda i la seva dimensió es realitzarà d'acord amb els indicadors organitzatius de volum. (ANNEX 1 — mapa dels centres)
- Es modifica l'estructura organitzativa de la unitat de coordinació de l'APSI (ANNEX 2), amb les dotacions següents:
 - Una estructura transversals de microinformàtica i desenvolupament per als centres amb 9 dotacions LG1O
 - 1 Responsable tècnic de Projectes, LG1E
 - 1 responsable de servei LG1 E
 - 5 tècnics/ques informàtics/ques pool: LG2L
- Tot el personal tècnic/a informàtic grup 3 complement L (i grup 2 complement Q) que accepti el nou perfil i així ho manifesti passarà a ser tècnic/a informàtic grup 2 complement L.
- El personal tècnic mitjà grup 2 amb complements M, N i L dels SID que accepti el nou perfil i així ho manifesti passarà a ser tècnic/a d'àmbit de suport especial/Multimèdia LG1O. Hi haurà, com a mínim, 1 plaça per centre i es farà la distribució per un concurs de mèrits prioritant en primer terme a les persones que ja estan al centre.
- Els responsables dels serveis d'informàtica distribuïda amb grup 1 complement K passaran a ser grup 1 complement E.
- Es realitzarà una distribució dels centres de la UAB de manera que totes les instal·lacions de la UAB disposin d'un SID de referència i les dimensions de tots els SID siguin equiparables, en aquest sentit es faran les següents agrupacions:
 - SID Veterinària i del Rectorat
 - SID Ciències de l'Educació i de Traducció i Interpretació (SERIM)
 - SID de l'Escola d'Enginyeria
 - SID de Ciències socials i del Campus de Sabadell
 - SID de Lletres i de Psicologia
 - SID de Ciències i de Biociències
 - SID de Ciències de la Comunicació
 - SID de Medicina
 - SID de l'Edifici D.
- Amb la nova distribució, quan es puguin realitzar les agrupacions, hi hauran 2 responsables de servei que passaran a assumir noves responsabilitats dins la Direcció de Tecnologies de la Informació i la Comunicació (DTIC).

- L'aplicació d'aquest acord no comportarà cap increment en les dotacions.
- Les noves dotacions s'aniran incloent a la relació de llocs de treball a mida que es vagin amortitzant les places marcades a tal efecte.
- Els efectes econòmics seran el dia 1 del més següent de l'aprovació de les modificacions de la RLT a la comissió d'economia i organització del Consell Social.
- Amb l'entrada en vigor d'aquest acord queda derogat l'acord de SID de l'11 de juny del 2008 i la seva addenda de 2 de desembre de 2010.

Per la representació institucional	
Càrrec	Signatura
Vicerectora d'Organització	
Gerent	
Vicegerent de Persones	
Cap de l'Àrea de Gestió de Persones	
Cap de la Unitat de Relacions Laborals i Gestió de Personal	

Per la representació sindical	
Secció sindical	Signatura
CAU - IAC	
CGT	
CCOO	
CCOO	
UGT	
UGT	

MAPA SIDs i COBERTURA



NOTES:

- Es donarà servei al personal de la comunitat UAB dins els campus amb presència física del SID (Bellaterra, Sabadell i Unitats Docents Hospitalàries).
- EL servei en el Campus de Bellaterra per a Entitats en conveni amb UAB serà coordinat pel SID de l'Edifici D i es limitarà a l'estipulat en el conveni i al compliment de la Normativa de Seguretat i Protocol de Connexió a la xarxa de la UAB.
- Els Centres i Instituts de Recerca Propis que no es trobin en un campus amb presència física del SID rebran suport remot, així com el personal en règim de teletreball.

DETALL COBERTURA

Facultat / Escola	SID (codi)	SID (nom)
Facultat de Biociències	303	SID DE CIÈNCIES I BIOCIÈNCIES
Facultat de Ciències	303	SID DE CIÈNCIES I BIOCIÈNCIES
Facultat de Ciències de l'Educació	307	SID DE C. EDUCACIÓ I FTI (SERIM)
Facultat de Ciències de la Comunicació	308	SID DE C. COMUNICACIÓ
Facultat de Ciències Polítiques i de Sociologia	306	SID DE C. SOCIALS I CAMPUS DE SABADELL
Facultat de Dret	306	SID DE C. SOCIALS I CAMPUS DE SABADELL
Facultat d'Economia i Empresa	306	SID DE C. SOCIALS I CAMPUS DE SABADELL
Facultat de Filosofia i Lletres	305	SID DE LLETRES I PSICOLOGIA
Facultat de Medicina:	304	SID DE MEDICINA
o Unitat Docent de Ciències Bàsiques (Bellaterra)	304	SID DE MEDICINA
o Unitat Docent de l'Institut Català de la Salut: Hospital Universitari Germans Trias i Pujol	304	SID DE MEDICINA
o Unitat Docent de l'Institut Català de la Salut: Hospital Universitari de la Vall d'Hebron	304	SID DE MEDICINA
o Unitat Docent de l'Institut Municipal d'Assistència Sanitària: Hospital del Mar	304	SID DE MEDICINA
o Unitat Docent de Sant Pau: Hospital Universitari de la Santa Creu i Sant Pau	304	SID DE MEDICINA
o Unitat Docent del Consorci Corporació Sanitària del Parc Taulí	304	SID DE MEDICINA
Facultat de Psicologia	305	SID DE LLETRES I PSICOLOGIA
Facultat de Traducció i d'Interpretació	307	SID DE C. EDUCACIÓ I FTI (SERIM)
Facultat de Veterinària	301	SID DE VETERINÀRIA I RECTORAT
Escola de Doctorat	308	SID DE C. COMUNICACIÓ
Escola de Postgrau	308	SID DE C. COMUNICACIÓ
Escola d'Enginyeria	302	SID DE L'ESCOLA D'ENGINYERIA (SIEE)
Facultat d'Economia i Empresa (Campus Sabadell)	306	SID DE C. SOCIALS I CAMPUS DE SABADELL
Escola d'Enginyeria (Campus Sabadell)	306	SID DE C. SOCIALS I CAMPUS DE SABADELL

Departament	SID (codi)	SID (nom)
Departament d'Antropologia Social i Cultural	306	SID DE C. SOCIALS I CAMPUS DE SABADELL
Departament d'Arquitectura de Computadors i Sistemes Operatius	302	SID DE L'ESCOLA D'ENGINYERIA (SIEE)
Departament d'Art i de Musicologia	305	SID DE LLETRES I PSICOLOGIA
Departament de Biologia Animal, de Biologia Vegetal i d'Ecologia	303	SID DE CIÈNCIES I BIOCIÈNCIES
Departament de Biologia Cel·lular, de Fisiologia i d'Immunologia	304	SID DE MEDICINA
Departament de Bioquímica i de Biologia Molecular	304	SID DE MEDICINA
Departament de Ciència Animal i dels Aliments	301	SID DE VETERINÀRIA I RECTORAT
Departament de Ciència Política i de Dret Públic	306	SID DE C. SOCIALS I CAMPUS DE SABADELL
Departament de Ciències de la Computació	302	SID DE L'ESCOLA D'ENGINYERIA (SIEE)
Departament de Ciències de l'Antiguitat i de l'Edat Mitjana	305	SID DE LLETRES I PSICOLOGIA
Departament de Ciències Morfològiques	304	SID DE MEDICINA

Departament de Cirurgia	304	SID DE MEDICINA
Departament de Comunicació Audiovisual i Publicitat	308	SID DE C. COMUNICACIÓ
Departament de Didàctica de l'Expressió Musical, Plàstica i Corporal	307	SID DE C. EDUCACIÓ I FTI (SERIM)
Departament de Didàctica de la Llengua i la Literatura i de les Ciències Socials	307	SID DE C. EDUCACIÓ I FTI (SERIM)
Departament de Didàctica de la Matemàtica i de les Ciències Experimentals	307	SID DE C. EDUCACIÓ I FTI (SERIM)
Departament de Dret Privat	306	SID DE C. SOCIALS I CAMPUS DE SABADELL
Departament de Dret Públic i de Ciències Historicojurídiques	306	SID DE C. SOCIALS I CAMPUS DE SABADELL
Departament d'Economia Aplicada	306	SID DE C. SOCIALS I CAMPUS DE SABADELL
Departament d'Enginyeria de la Informació i de les Comunicacions	302	SID DE L'ESCOLA D'ENGINYERIA (SIEE)
Departament d'Economia de l'Empresa	306	SID DE C. SOCIALS I CAMPUS DE SABADELL
Departament d'Economia i d'Història Econòmica	306	SID DE C. SOCIALS I CAMPUS DE SABADELL
Departament d'Enginyeria Electrònica	302	SID DE L'ESCOLA D'ENGINYERIA (SIEE)
Departament d'Enginyeria Química	302	SID DE L'ESCOLA D'ENGINYERIA (SIEE)
Departament de Farmacologia, de Terapèutica i de Toxicologia	304	SID DE MEDICINA
Departament de Filologia anglesa i de Germanística	305	SID DE LLETRES I PSICOLOGIA
Departament de Filologia Catalana	305	SID DE LLETRES I PSICOLOGIA
Departament de Filologia Espanyola	305	SID DE LLETRES I PSICOLOGIA
Departament de Filologia Francesa i Romànica	305	SID DE LLETRES I PSICOLOGIA
Departament de Filosofia	305	SID DE LLETRES I PSICOLOGIA
Departament de Física	303	SID DE CIÈNCIES I BIOCÈNCIES
Departament de Genètica i de Microbiologia	303	SID DE CIÈNCIES I BIOCÈNCIES
Departament de Geografia	305	SID DE LLETRES I PSICOLOGIA
Departament de Geologia	303	SID DE CIÈNCIES I BIOCÈNCIES
Departament d'Història Moderna i Contemporània	305	SID DE LLETRES I PSICOLOGIA
Departament d'Infermeria	304	SID DE MEDICINA
Departament de Matemàtiques	303	SID DE CIÈNCIES I BIOCÈNCIES
Departament de Medicina	304	SID DE MEDICINA
Departament de Medicina i Cirurgia Animals	304	SID DE MEDICINA
Departament de Microelectrònica i Sistemes Electrònics	302	SID DE L'ESCOLA D'ENGINYERIA (SIEE)
Departament de Mitjans, Comunicació i Cultura	308	SID DE C. COMUNICACIÓ
Departament de Pedagogia Aplicada	307	SID DE C. EDUCACIÓ I FTI (SERIM)
Departament de Pediatria, d'Obstetrícia i Ginecologia i de Medicina Preventiva i Salut Pública	304	SID DE MEDICINA
Departament de Periodisme i de Ciències de la Comunicació	308	SID DE C. COMUNICACIÓ
Departament de Prehistòria	305	SID DE LLETRES I PSICOLOGIA
Departament de Psicobiologia i de Metodologia de les Ciències de la Salut	307	SID DE C. EDUCACIÓ I FTI (SERIM)
Departament de Psicologia Bàsica, Evolutiva i de l'Educació	307	SID DE C. EDUCACIÓ I FTI (SERIM)
Departament de Psicologia Clínica i de la Salut	307	SID DE C. EDUCACIÓ I FTI (SERIM)
Departament de Psicologia Social	307	SID DE C. EDUCACIÓ I FTI (SERIM)
Departament de Psiquiatria i de Medicina Legal	304	SID DE MEDICINA
Departament de Publicitat, Relacions Públiques i Comunicació Audiovisual	308	SID DE C. COMUNICACIÓ

Departament de Química	303	SID DE CIÈNCIES I BIOCÈNCIES
Departament de Sanitat i d'Anatomia Animals	301	SID DE VETERINÀRIA I RECTORAT
Departament de Sociologia	306	SID DE C. SOCIALS I CAMPUS DE SABADELL
Departament de Telecomunicació i Enginyeria de Sistemes	302	SID DE L'ESCOLA D'ENGINYERIA (SIEE)
Departament de Teories de l'Educació i Pedagogia Social	307	SID DE C. EDUCACIÓ I FTI (SERIM)
Departament de Traducció i d'Interpretació i d'Estudis de l'Àsia Oriental	307	SID DE C. EDUCACIÓ I FTI (SERIM)

Institut	SID (codi)	SID (nom)
Institut d'Estudis del Treball	306	SID DE C. SOCIALS I CAMPUS DE SABADELL
Institut d'Estudis Medievals	305	SID DE LLETRES I PSICOLOGIA
Institut de Biotecnologia i de Biomedicina Vicent Villar Palasí	304	SID DE MEDICINA
Institut de Ciència i Tecnologia Ambientals	302	SID DE L'ESCOLA D'ENGINYERIA (SIEE)
Institut de Ciències de l'Educació	301	SID DE VETERINÀRIA I RECTORAT
Institut de Govern i Polítiques Públiques	306	SID DE C. SOCIALS I CAMPUS DE SABADELL
Institut de Neurociències	304	SID DE MEDICINA

CER	SID (codi)	SID (nom)
Centre de Biotecnologia Animal i de Teràpia Gènica	301	SID DE VETERINÀRIA I RECTORAT
Centre d'Accessibilitat i Intel·ligència Ambiental de Catalunya	302	SID DE L'ESCOLA D'ENGINYERIA (SIEE)
Centre d'Estudis de Drets Humans	306	SID DE C. SOCIALS I CAMPUS DE SABADELL
Centre d'Estudis d'Història de les Ciències	309	SID D'EDIFICI D
Centre d'Estudis del Patrimoni Arqueològic de la Prehistòria	305	SID DE LLETRES I PSICOLOGIA
Centre d'Estudis en Biofísica	304	SID DE MEDICINA
Centre d'Estudis i Recerca Espacials	309	SID D'EDIFICI D
Centre d'Estudis i de Recerca d'Humanitats	305	SID DE LLETRES I PSICOLOGIA
Centre d'Estudis i de Recerca en Migracions	306	SID DE C. SOCIALS I CAMPUS DE SABADELL
Centre d'Estudis i de Recerca Psicoeducativa sobre Sordesa i d'altres Dificultats Comunicatives	305	SID DE LLETRES I PSICOLOGIA
Centre d'Estudis sobre la Pau i el Desarmament	306	SID DE C. SOCIALS I CAMPUS DE SABADELL
Centre d'Estudis sobre les Èpoques Franquista i Democràtica (CEFID)	305	SID DE LLETRES I PSICOLOGIA
Centre d'Estudis Sociològics sobre la Vida Quotidiana i el Treball	306	SID DE C. SOCIALS I CAMPUS DE SABADELL
Centre de Lingüística Teòrica	305	SID DE LLETRES I PSICOLOGIA
Centre per a l'Estudi de les Organitzacions i de les Decisions Econòmiques	306	SID DE C. SOCIALS I CAMPUS DE SABADELL
Centre de Recerca per a l'Educació Científica i Matemàtica (CRECIM)	303	SID DE MEDICINA
Institut d'Estudis Internacionals i Interculturals	306	SID DE C. SOCIALS I CAMPUS DE SABADELL
Institut de Dret i Tecnologia UAB	306	SID DE C. SOCIALS I CAMPUS DE SABADELL
Institut de la Comunicació	308	SID DE C. COMUNICACIÓ

Planta de Tecnologia dels Aliments	301	SID DE VETERINÀRIA I RECTORAT
PROLOPE	305	SID DE LLETRES I PSICOLOGIA

Edifici	SID (codi)	SID (nom)
Edifici A: Rectorat i Institut de Ciències de l'Educació (ICE)	301	SID DE VETERINÀRIA I RECTORAT
Edifici B: Facultats de Filosofia i Lletres, de Psicologia, d'Economia i Empresa, de Ciències Polítiques i Sociologia i de Dret i Biblioteca de Ciències socials	305, 306	SID DE LLETRES I PSICOLOGIA, SID DE C. SOCIALS I CAMPUS DE SABADELL
Edifici B4: Servei de Llengües	308	SID DE C. COMUNICACIÓ,
Edifici B13: Servei d'Anàlisis Arqueològiques	305	SID DE LLETRES I PSICOLOGIA
Edifici C: Facultats de Ciències i de Biociències, Institut de Físiques d'Altes	303	SID DE MEDICINA
Energies (IFAE), Centre de Recerca Ecològica i Aplicacions Forestals	303	SID DE MEDICINA
(CREAF), Institut de Ciència i Tecnologia Ambientals (ICTA) i Servei de Microscòpia (SM) i Biblioteca de Ciències, Biociències i Enginyeries	302, 303	SID DE L'ESCOLA D'ENGINYERIA (SIEE), SID DE CIÈNCIES I BIOCIÈNCIES
Edifici D: Servei d'Informàtica i Port d'Informació Científica (PIC)	309	SID D'EDIFICI D
Edifici E: Institut Universitari d'Estudis Europeus, Centre de Documentació Europea, Centre d'Estudis Demogràfics i Centre d'Estudis Internacionals i Interculturals	305	SID DE LLETRES I PSICOLOGIA
Edifici EST: Servei d'Estabulari	301	SID DE VETERINÀRIA I RECTORAT
Edifici F: Servei Assistencial de Salut	304	SID DE MEDICINA
Edifici G: Facultat de Ciències de l'Educació, G5, G6, GA, GB, GL i GS	307	SID DE C. EDUCACIÓ I FTI (SERIM)
Edifici I: Facultat de Ciències de la Comunicació	308	SID DE C. COMUNICACIÓ
Edifici IBB: Institut de Biotecnologia i de Biomedicina Vicent Villar i Palasí (IBB)	304	SID DE MEDICINA
Edifici J: Aulari central	308	SID DE C. COMUNICACIÓ
Edifici K: Facultat de Traducció i d'Interpretació	307	SID DE C. EDUCACIÓ I FTI (SERIM)
Edifici L: Biblioteca d'Humanitats	307	SID DE C. EDUCACIÓ I FTI (SERIM)
Direcció d'Arquitectura i de Logística	307	SID DE C. EDUCACIÓ I FTI (SERIM)
Edifici M: Facultat de Medicina, Servei de Llengües, Unitat Tècnica de Protecció Radiològica (UTPR), Institut de Neurociències i Viver d'Empreses	304	SID DE MEDICINA
Edifici N: Biblioteca de Comunicació i Hemeroteca General	308	SID DE C. COMUNICACIÓ
Edifici PM: Parc Mòbil	301	SID DE VETERINÀRIA I RECTORAT
Edifici Q: Escola d'Enginyeria (EE)	302	SID DE L'ESCOLA D'ENGINYERIA (SIEE)
Edifici R: Plaça Cívica: Cinema, teatre, Local d'Estudiants i Punt d'Informació	308	SID DE C. COMUNICACIÓ
Edifici SAF: Servei d'Activitat Física (SAF), SAF1, SAF2, SAF3	309	SID D'EDIFICI D
Edifici TVP: Torre Pintor Vila-Puig	309	SID D'EDIFICI D
Edifici U: Escola de Postgrau	308	SID DE C. COMUNICACIÓ
Edifici V: Facultat de Veterinària	301	SID DE VETERINÀRIA I RECTORAT
Hospital Clínic Veterinari (HCV)	301	SID DE VETERINÀRIA I RECTORAT
Planta Pilot de Tecnologia dels Aliments	301	SID DE VETERINÀRIA I RECTORAT
VN: Edifici de Necròpsies	301	SID DE VETERINÀRIA I RECTORAT
VG: Edifici de les Gosseres	301	SID DE VETERINÀRIA I RECTORAT
Granges	301	SID DE VETERINÀRIA I RECTORAT

Servei	SID (codi)	SID (nom)
Servei d'Activitat Física	309	SID D'EDIFICI D
Servei Assistencial de Salut	304	SID DE MEDICINA
Servei d'Informàtica	309	SID D'EDIFICI D
Servei de Biblioteques	Varis	Segons facultat / escola / edifici
Servei de Llengües	308	SID DE C. COMUNICACIÓ
Servei de Publicacions	301	SID DE VETERINÀRIA I RECTORAT

SCT	SID (codi)	SID (nom)
Laboratori d'Ambient Controlat		
Laboratori d'Informació Geogràfica i de Teledetecció	305	SID DE LLETRES I PSICOLOGIA
Servei d'Anàlisi Química	303	SID DE CIÈNCIES I BIOCÈNCIES
Servei d'Estadística	303	SID DE CIÈNCIES I BIOCÈNCIES
Servei de Cultius Cel·lulars, Producció d'Anticossos i Citometria	303	SID DE CIÈNCIES I BIOCÈNCIES
Servei de Difracció de Raigs X	303	SID DE CIÈNCIES I BIOCÈNCIES
Servei de Microscòpia	303	SID DE CIÈNCIES I BIOCÈNCIES
Servei de Proteòmica i de Biologia Estructural (SePBioEs)	304	SID DE MEDICINA
Servei de Ressonància Magnètica Nuclear	303	SID DE CIÈNCIES I BIOCÈNCIES
Servei de Tractament d'Imatges	302	SID DE L'ESCOLA D'ENGINYERIA (SIEE)
Servei de Granges i Camps Experimentals	301	SID DE VETERINÀRIA I RECTORAT
Servei d'Estabulari	301	SID DE VETERINÀRIA I RECTORAT
Unitat Tècnica de Protecció Radiològica	304	SID DE MEDICINA
Unitat de Garantia de Qualitat (UGQ)	301	SID DE VETERINÀRIA I RECTORAT

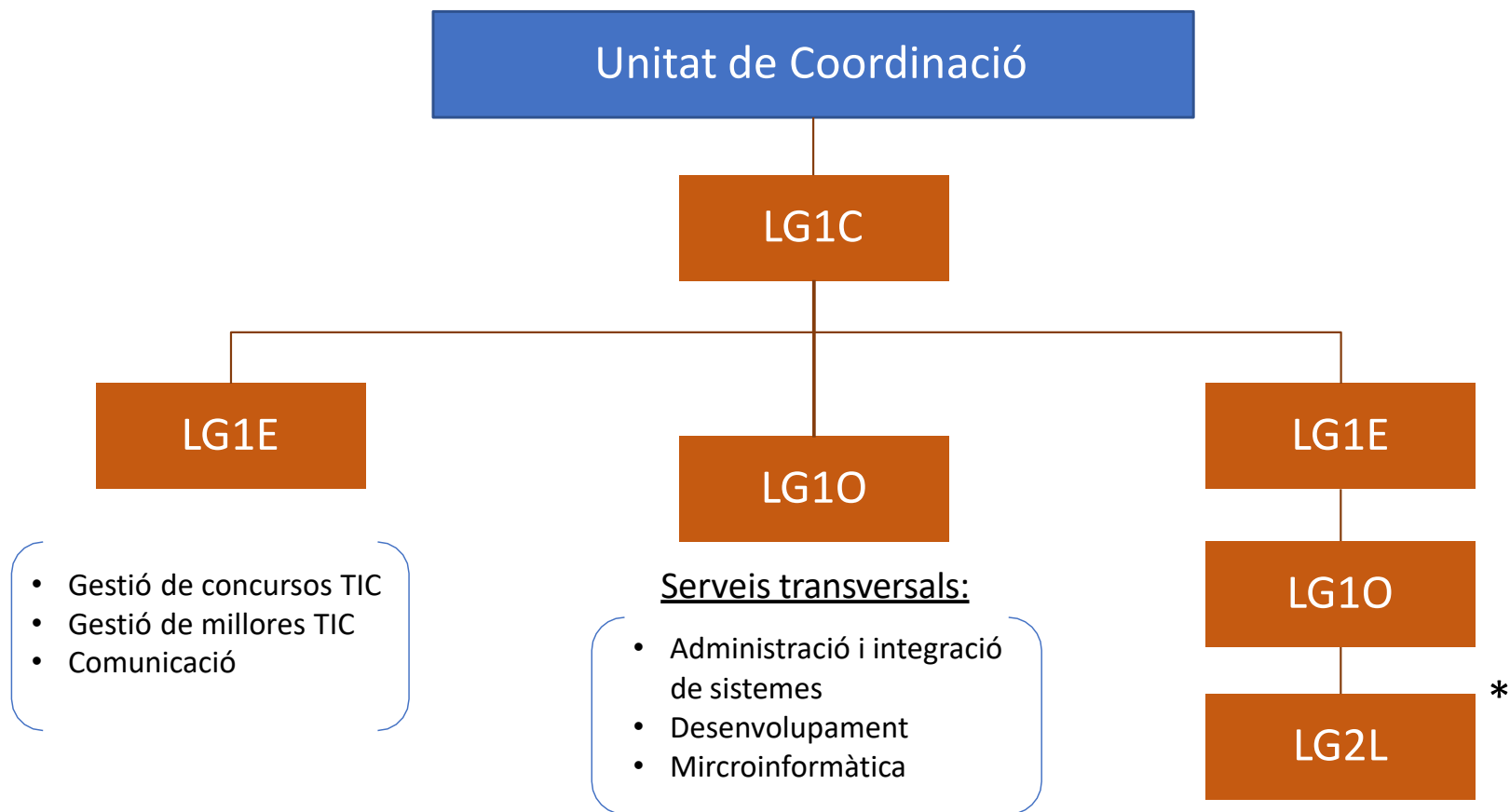
LPS	SID (codi)	SID (nom)
Gabinet Geològic d'Anàlisi Territorial i Ambiental	303	SID DE CIÈNCIES I BIOCÈNCIES
Laboratori d'Anàlisi d'Isòtops Estables	302	SID DE L'ESCOLA D'ENGINYERIA (SIEE)
Laboratori d'Anàlisi i Fotodocumentació, d'Electroforesis, Autoradiografies i Luminescència	303	SID DE CIÈNCIES I BIOCÈNCIES
Laboratori d'Anàlisi Palinològiques	303	SID DE CIÈNCIES I BIOCÈNCIES
Laboratori de Bioseguretat Alimentària	301	SID DE VETERINÀRIA I RECTORAT
Laboratori de Dosimetria Biològica	303	SID DE CIÈNCIES I BIOCÈNCIES
Laboratori de Muntatge de Prototips Electrònics per a Sistemes Embedded (LaMPES)	302	SID DE L'ESCOLA D'ENGINYERIA (SIEE)
Laboratori de referència d'Enzimologia clínica (LREC)	304	SID DE MEDICINA
Laboratori de Simulació de Dinàmiques Sociohistòriques	306	SID DE C. SOCIALS I CAMPUS DE SABADELL
Laboratori en Tecnologies per a la Traducció Audiovisual	307	SID DE C. EDUCACIÓ I FTI (SERIM)
Laboratori Veterinari de Diagnosi de Malalties Infeccioses	301	SID DE VETERINÀRIA I RECTORAT
Planta Pilot de Fermentació	302	SID DE L'ESCOLA D'ENGINYERIA (SIEE)
Servei d'Anàlisi de Fàrmacs	304	SID DE MEDICINA
Servei d'Anàlisi Arqueològiques	305	SID DE LLETRES I PSICOLOGIA
Servei d'Anàlisi i Aplicacions Microbiològiques	303	SID DE CIÈNCIES I BIOCÈNCIES
Servei d'Aplicacions Educatives	307	SID DE C. EDUCACIÓ I FTI (SERIM)
Servei d'Avaluació Mutagènica	303	SID DE CIÈNCIES I BIOCÈNCIES
Servei d'Endocrinologia i de Radioimmunoanàlisi	304	SID DE MEDICINA
Servei d'Ecopatologia de Fauna Salvatge	301	SID DE VETERINÀRIA I RECTORAT
Servei d'Hematologia Clínica Veterinària	301	SID DE VETERINÀRIA I RECTORAT
Servei d'Higiene, d'Inspecció i de Control dels Aliments	301	SID DE VETERINÀRIA I RECTORAT

Servei d'Investigacions Neurobiològiques	304	SID DE MEDICINA
Servei de Bioquímica Clínica Veterinària	301	SID DE VETERINÀRIA I RECTORAT
Servei de Consultoria Matemàtica	302	SID DE L'ESCOLA D'ENGINYERIA (SIEE)
Servei de Datació per Triti i Carboni 14	303	SID DE CIÈNCIES I BIOCÈNCIES
Servei de Diagnòstic Patològic de Peixos	303	SID DE CIÈNCIES I BIOCÈNCIES
Servei de Diagnòstic de Patologia Veterinària	301	SID DE VETERINÀRIA I RECTORAT
Servei de Documentació d'Història Local de Catalunya	305	SID DE LLETRES I PSICOLOGIA
Servei de Documentació per a la Investigació Transcultural	305	SID DE LLETRES I PSICOLOGIA
Servei de Fragilitat Cromosòmica	303	SID DE CIÈNCIES I BIOCÈNCIES
Servei de Genòmica	303	SID DE CIÈNCIES I BIOCÈNCIES
Servei de Nutrició i Benestar Animal	301	SID DE VETERINÀRIA I RECTORAT
Servei de Reproducció Equina	301	SID DE VETERINÀRIA I RECTORAT
Servei Multimèdia Jurídic (IDT)	306	SID DE C. SOCIALS I CAMPUS DE SABADELL
Servei Veterinari de Bacteriologia i Micologia	301	SID DE VETERINÀRIA I RECTORAT
Servei Veterinari de Genètica Molecular	301	SID DE VETERINÀRIA I RECTORAT
Serveis Integrats d'Animals de Laboratori (SIAL)	301	SID DE VETERINÀRIA I RECTORAT
Serveis i Projectes Estratègics en Psicologia (SiPEP)	305	SID DE LLETRES I PSICOLOGIA
Service of Inorganic Geochemistry for Paleo-Climate and Oceanography (SIGPO)	302	SID DE L'ESCOLA D'ENGINYERIA (SIEE)

Entitat	SID (codi)	SID (nom)
Observatori per a la Igualtat	308	SID DE C. COMUNICACIÓ
Oficina de Treball Campus	308	SID DE C. COMUNICACIÓ
Punt d'Informació	308	SID DE C. COMUNICACIÓ
Representacions dels Treballadors	301	SID DE VETERINÀRIA I RECTORAT
Servei d'Assistència i Formació Religioses (SAFOR)	-	
Síndic de Greuges	301	SID DE VETERINÀRIA I RECTORAT
Unitat d'Estudiants i de Cultura	308	SID DE C. COMUNICACIÓ

Càtedra	SID (codi)	SID (nom)
Càtedra UNESCO de Comunicació	308	SID DE C. COMUNICACIÓ
Càtedra UNESCO sobre Pau i Drets Humans - Escola de Cultura de Pau	307	SID DE C. EDUCACIÓ I FTI (SERIM)

ÀREA DE PLANIFICACIÓ DE SISTEMES D'INFORMACIÓ



* Dotacions d'acord amb els indicadors de serveis d'operació i suport d'usuaris