



Departament
de Biologia Cel·lular, de Fisiologia i d'Immunologia

INFORME al CONSELL de DEPARTAMENT

11 desembre 2019



Universitat Autònoma de Barcelona

Estructura organitzativa

Gestor
E Castaños

Equip de Direcció
D Jaraquemada
E Ibáñez

Coordinadors Unitats

Rep PA (M Solanas)

Rep PIF (C Penas, a subst)

Rep PAS (O Jiménez)

U BCBC (Z Sarrate)

U BCGM (J Navarro)

U HM (B González)

U CHBC (A Ruíz-Herrera)

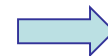
U FABC (LI Tort)

U FM (R Moral)

U FAV (E Fernández)

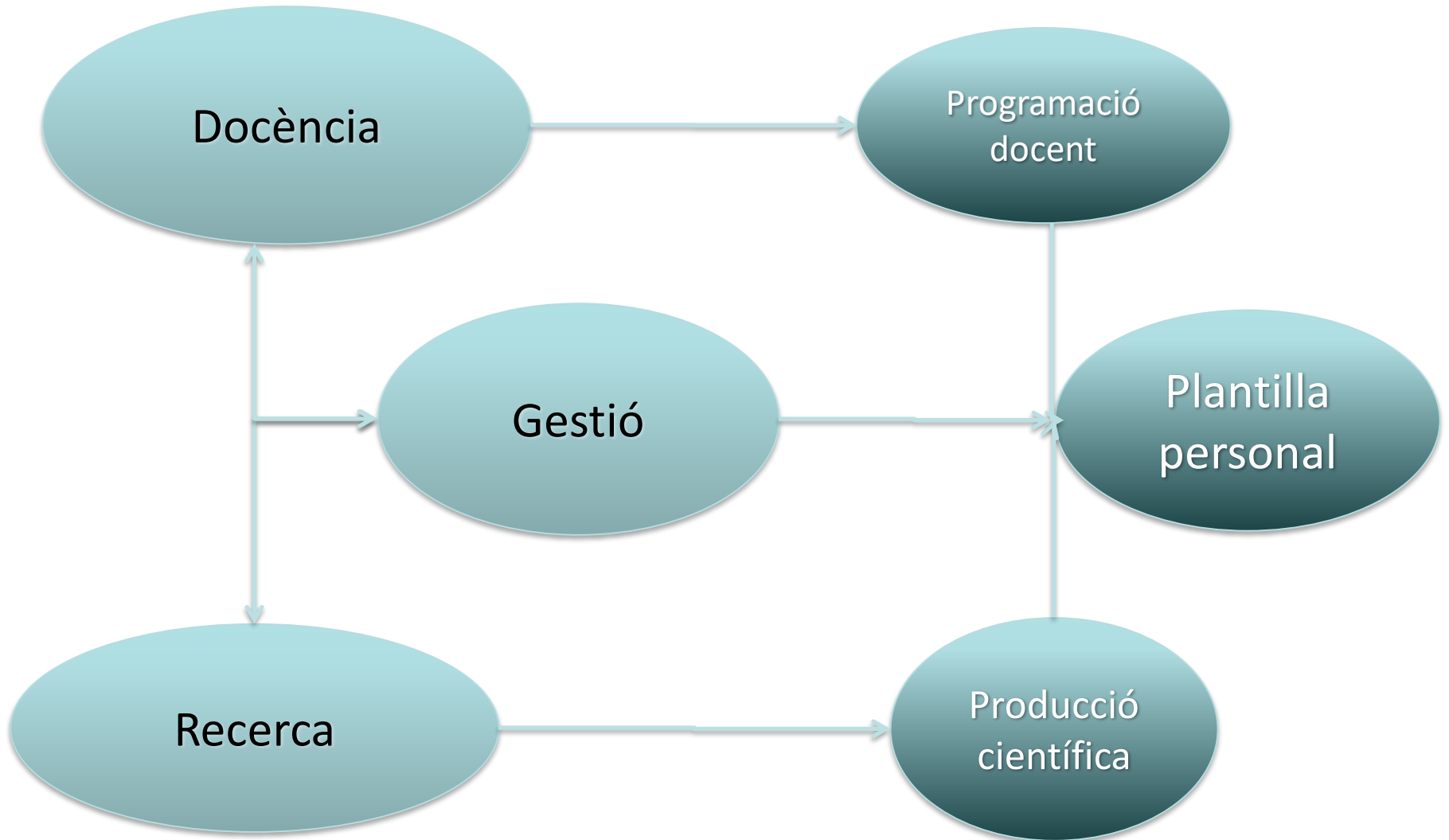
U IMM (JR Palacios)

Comissió Executiva



Consell de Departament

Activitat del Departament de BCFI



Situació pressupostària 2019-20

- Aportació 2011 – reducció 34 M€
- Aportació 2012 – congelació (+ reducció salarial)
- Aportació 2013 – reducció del 10,9%
- Aportació 2014 – reducció del 10%
- Aportació 2015 – pressupost de continuïtat
- Aportació 2016 – pressupost de continuïtat (increment de 2,5%)
- Aportació 2017 – pressupost de continuïtat
- Aportació 2018 – pressupost continuïtat
- Aportació 2019 – previsió pressupost continuïtat (sense model aprovat amb la Generalitat)
- Pressupost 2020 - prorrogat temporalment (fins març)

UAB - Pressupostos 2018 i 2019

COMPARACIÓ DEL PRESSUPOST DE 2019 RESPECTE DEL DE 2018

PRESSUPOST D'INGRESSOS	2018	2019	Variació
CAPÍTOL 3 - TAXES, PREUS PÚBLICS I ALTRES INGRESSOS	104.332.055	104.234.872	-0,09%
CAPÍTOL 4 - TRANSFERÈNCIES CORRENTS	174.388.026	183.897.794	5,45%
CAPÍTOL 5 - INGRESSOS PATRIMONIALS	1.560.104	3.603.285	130,96%
CAPÍTOL 7 - TRANSFERÈNCIES DE CAPITAL	32.811.104	29.836.628	-9,07%
TOTAL DEL PRESSUPOST D'INGRESSOS	313.091.289	321.572.579	2,71%

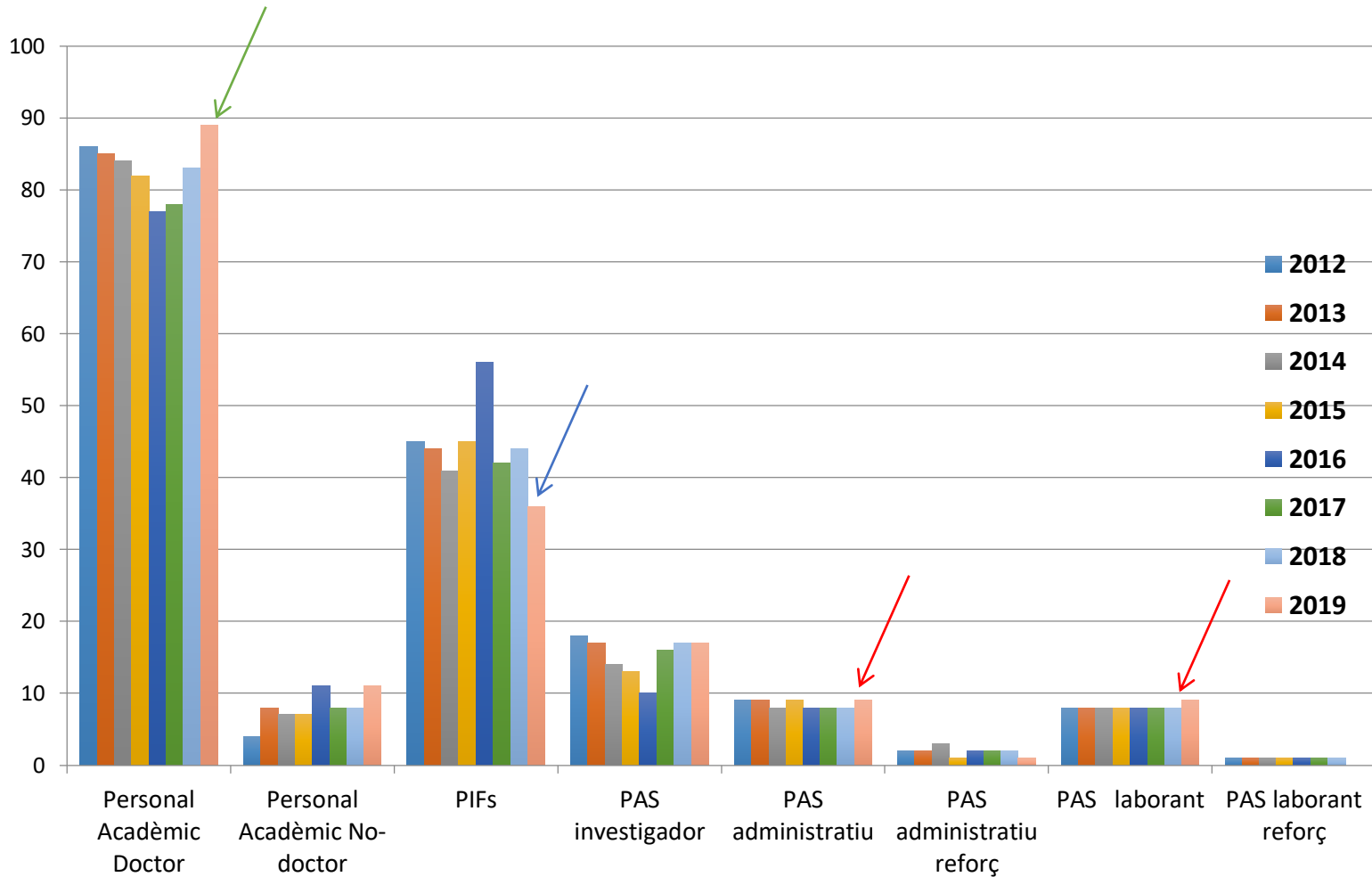
PRESSUPOST DE DESPESES	2018	2019	Variació
CAPÍTOL 1 - DESPESES DE PERSONAL	206.298.491	221.443.768	7,34%
CAPÍTOL 2 - COMPRA DE BÉNS CORRENTS I DE SERVEIS	54.512.347	50.974.188	-6,49%
CAPÍTOL 3 - DESPESES FINANCERES	930.943	851.510	-8,53%
CAPÍTOL 4 - TRANSFERÈNCIES CORRENTS	15.560.887	15.396.213	-1,06%
CAPÍTOL 6 - INVERSIONS MATERIALS I DE RECERCA	34.268.569	31.905.907	-6,89%
CAPÍTOL 9 - VARIACIÓ DE PASSIUS FINANCERS	1.520.052	1.000.993	-34,15%
TOTAL DEL PRESSUPOST DE DESPESES	313.091.289	321.572.579	2,71%



Pressupost de funcionament Dept BCFI

Concepte	ENTRADES							
	2012	2013	2014	2015	2016	2017	2018	2019
FUNCIONAMENT VIA DEPT.	51.234€	36.873€	32.368€	35.712€	42.592€	39.989€	58.355€	58.177€
FUNCIONAMENT VIA CENTRE	54.647€	34.618€	34.818€	35.420€	40.914€	43.332€	54.066€	54.608€
TELÈFONS	10.476€	7.713€	9.428€	10.125€	10.193€	10.528€	10.266€	9609€
TESIS	16.346€	11.675€	9.788€	0€	0€	0€	5.280€	7040€
AIPs	8.628€	0€	0€	0€	0€	0€	0€	0€
FUNCIONAMENT DOCTORAT	682€	0€	784€	0€	0€	0€	2.762€	2.573€
TOTAL INGRESSOS	142.012€	90.880€	87.186€	81.257€	93.699€	93.849€	130.729€	132.008€
Total sense Tesis ni AIPs	116.357€	79.204€	76.614€	81.257€	93.699€	93.849€	125.449€	124.967€

Personal del Departament BCFI 2012 - 2019



→ Absència convocatòria PIF 2019, substituïts per professorat ass.

→ Absència convocatòria PIF 2019

→ Una plaça d'administratiu més i una plaça de tècnic més

Canvis personal del Departament BCFI: PDI

Consolidació:

- Agregada Fisiologia: Nerea Roher– Unitat Fisiologia Biociències
- Agregat Immunologia: Oscar de la Calle– UD Sant Pau (Immunologia)

Promoció:

- Catedràtic Fisiologia: Rubèn López – Unitat de Fisiologia Mèdica

Nova dotació:

- Lector Immunologia – Aura Muntasell (IMM)
- Investigadora “Beatriz Galindo” Clara Penas (FM)
- Investigadora “Juan de la Cierva” Africa Flores (FM)

Concursos convocatòria 2019-2020:

Titular universitat Biologia Cel·lular en procès
Lector Biologia Cel·lular nova convocatòria

Jubilacions curs 2018/2019:

- Leonard Barrios (BCBC) i Eduard Escrich (FM)

Jubilacions curs 2019/2020:

- Rosa Miró (BCGM)

Canvis personal del Departament BCFI: PAS

Unitat	Administració	Tècnics
Gestió departament	Ernesto Castaños Olga Jiménez Flora Fuentes Cristina Ulloa Brauli López Vacant D. Molon	
Biologia Cel·lular i GM	Ana Utrabo	Fernando Hernández
Fisiologia Mèdica		Mònica Espejo – Silvia Colàs
Histologia Mèdica		Miguel A. Martíl
Biologia Cel·lular BC	Sílvia Gasulla	M. Jesús Álvarez
Fisiologia Animal BC	Toñi Carrascosa	M. Pilar Tudela
Citologia-Histologia BC	Rosario Hidalgo	Mercè Encinas
Fisiologia Veterinària	Cristina Garcia	Antonio Acosta
Immunologia		Annabel Segura

Docència

*Les dades són provisionals i parcials
en algun cas pendents del tancament
del Pla Docent*

Memòria de Docència
i Recerca | 2018



Dept BCFI:
encàrrec
docent per
Graus
2019-20

Grau	Subtotal Assignatures Grau	part Practiques Ext	part TFG	Total Grau (PROFSA 636H)	hores totals	TPD
BIOLOGIA				6,92		4.399,15
C BIOMEDIQUES				5,66		3.597,94
BIOQUÍMICA				2,75		1.751,26
BIOL AMBIENTAL				1,33		846,93
BIOTECNOLOGIA				2,48		1.578,77
GENÈTICA				2,83		1.801,81
MICROBIOLOGIA				2,19		1.395,66
NANOCIENCIA				1,30		825,25
QUÍMICA				0,37		237,56
MEDICINA Campus				17,44		11.091,51
INFERMERIA Campus				1,42		905,71
FISIOTERÀPIA Campus				1,16		738,37
LOGOPÈDIA				0,93		594,32
VETERINÀRIA				3,43		2.180,97
C T ALIMENTS				0,86		545,73
Altres alumnes				0,88		561,57
TOTAL				51,97		33.052,51
ECTS						1.247,26

Dept BCFI: plantilla de professorat i encàrrec docent Graus per àrea/unitat 2019/20

UNITAT	PROFESSORS NECESSARIS/636 h	Hores	ECTS
BCBC	9,45	6.009,62	226,78
BCGM	5,94	3.777,32	142,54
CHBC	3,77	2.398,39	90,51
HM	5,11	3.251,93	122,71
TOTAL BC	24,27	15.437,26	582,54
FABC	7,3	4.643,88	175,24
FAV	2,86	1.822,08	68,76
FM	12,95	8238,84	310,90
TOTAL FIS	23,12	14.704,8	554,90
IMM	4,58	2.910,45	109,83
TOTAL CAMPUS	51,97	33.052,51	1247,26
IMM-UDH	2,02	1.285,84	48,52
TOTAL DEPT	55,99	34.338,35	1.295,78

Dept BCFI: Docència de Postgrau 2019/20

Màster	TOTAL PROF/636h	HORES TOTALS	TPD (5/12/2019)
Citogenètica i Biologia de la Reproducció	2,31	pendent	1.471,61
Neurociències	1,50	-	950,97
Bioquímica i Biologia Molecular	0,13	-	79,61
Farmacologia	0,07	-	43,84
Aqüicultura	0,14	-	92,16
Antropologia Biològica	0,06	-	35,84
Immunologia Avançada	3,14	-	1.999,35
LIVE-Erasmus Mundus in Vaccinology	0,74	-	468,79
TOTAL	8,09	-	5.142
ECTS		-	194

ESTUDIS DE DOCTORAT

- Biologia Cel·lular
- Immunologia
- Neurociències
- Aqüicultura

Cursos de postgrau

Formació continuada

Dept BCFI: encàrrec docent i potencial docent PDI 2019/20

Departament de Biologia Cel·lular, de Fisiologia i d'Immunologia									
any acadèmic	Unitat	potencial docent recursos (professorat A - reduccions per càrrec de personal B i de jubilacions)	planificació: crèdits professorat encàrrec docent de grau i màster	recursos: crèdits professorat encàrrec docent de grau i màster	crèdits professorat direcció i seguiment de tesis doctorals	encàrrec docent recursos	encàrrec docent a cobrir (diferència entre encàrrec i potencial)	nombre de places A36 necessàries per cobrir l'encàrrec docent	nombre de places A36 a cobrir per recursos (diferència entre nombre d'A36 i finançament)
2019	BCBC	154,5		253,82	11,79	266,64	112,14	6,32	6,32
	CHBC	41,5		103,32	2,83	106,15	64,65	3,51	3,51
	BCGM	36,74		172,93	0	174,65	137,91	7,74	7,74
	HM	41		129,71	0,95	130,66	89,66	4,89	4,49
	Biologia Cel·lular	273,74	673,12	659,78	15,57	678,1	399,08	22,46	22,06
		273,74		659,78	15,57	678,10	404,36	22,46	22,06
2019	FABC	107,5		191,81	9,44	201,26	93,76	5,21	5,21
	FM	85,5		307,98	13,2	322,61	237,11	13,18	13,18
	FV	46		66,87	2,83	71,64	25,64	1,42	1,42
2019	Fisiologia	239	568,85	566,66	25,47	595,51	356,51	19,81	19,81
		239,00		566,66	25,47	595,51	356,51	19,81	19,81
2019	Immunologia	72	199,77	183,18	8,81	192,41	120,41	6,69	6
		72,00							6,00
2019	TOTAL	584,74	1441,74	1409,63	49,84	1453,17	868,43	48,25	47,87

Recerca

Memòria de Docència
i Recerca | 2018



Departament BCFI: Indicadors de Recerca

	2012	2013	2014	2015	2016	2017	2018
Tesis	25	24	24	20	31	23	36
Publicacions	72	93	133	131	101	126	101
Ingressos projectes (K€)	1.991	462	593	2.015	843	379	622
Ingressos convenis (K€)	69	696	627	516	304	406	403
Ingressos en Instituts (IBB, INc)	1.130	1.200	832	2.083	1.126	453	1.439
Total ingressos	3.190	2.358	2.052	4.614	2.273	1.238	2.464

Convocatòries

- Projectes ministeri:
 - Convocatòria 2018 (5 projectes per personal BCFI, 3 al departament i 2 a l'IBB)
- Nova convocatòria FI-SDUR
 - De moment, i sense pressupostos, la DGU ha decidit gastar els diners que tenien reservats en beques FI pels departaments.
Els departaments reben 1, 2 o 0 segons el nombre de trams vius de recerca. El BCFI ha aconseguit **dues**. Hem establert els **criteris del Departament**, que s'han aprovat en executiva, en els quals hem intentat igualar els IPs de forma que sobre tot se seleccionin els candidats pels seus expedients i que els IPs més joves tinguin també possibilitats. El VR de Recerca en tot cas ens obliga a avaluar els grups, de manera que hem usat, segons el seu suggeriment, les notes dels SGRs.

Candidatures presentades. En espera de la decisió de la DGU

- Nova convocatòria BEATRIZ GALINDO – *Ministeri*
 - Pendent de sortir



V JORNADES DE *BIO*-RECERCA

Sala de Graus, Facultat de Biociències

3 – 6 de juny de 2019

Horari: 9:00 – 18:00h

Universitat Autònoma de Barcelona

Bioquímica i Biologia Molecular

3-juny

Biologia Animal, Biologia Vegetal i Ecologia

4-juny

Biologia Cel·lular, Fisiologia i Immunologia

5-juny

Genètica i Microbiologia

6-juny

Dilluns 3 de juny, 12.00h

Conferència Inaugural, Sala d'Actes

TISSUE-SPECIFIC AND TIME-DEPENDENT MECHANISMS OF METASTASIS

Dr. Roger Gomis

ICREA Research Professor

Institut de Recerca Biomèdica (IRB)

Dijous 6 de juny, 12.00h

Conferència de Cloenda, Sala d'Actes

¿Y SI LOS ELEMENTOS MÓVILES BACTERIANOS NO FUESEN MÓVILES?

Prof. José R. Penadés

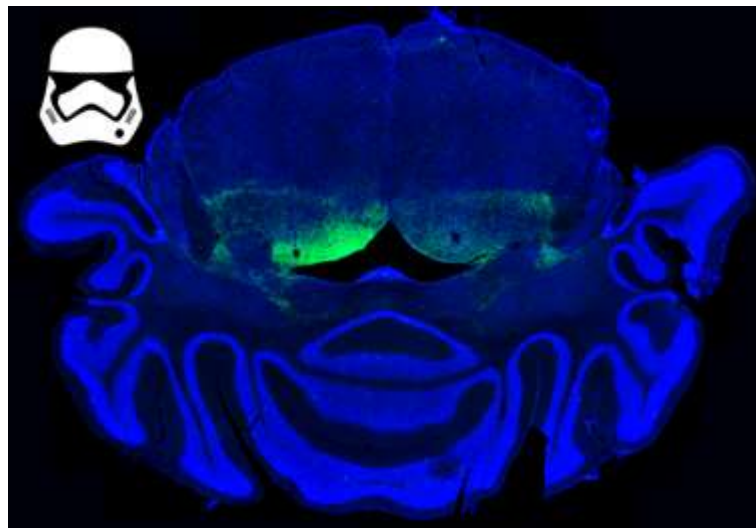
Institute of Infection, Immunity &

Inflammation, University of Glasgow, UK



XI Jornada del Departament de Biologia Cel·lular, Fisiologia i Immunologia

5 de juny de 2019
Sala de Graus - Facultat de Biociències



CONCURS Fotografia Científica
(10 fotografies)
Neuro-Stormtrooper



CONCURS Instagram #bcfi2019
(3 fotografies)
La ciencia está bien pero hay que comer



Obsequi participants

28 abstracts
11 comunicacions orals
Conferències: Dra. Clara Penas i
Dra. Carme Nogués
≈140 assistents



XI Jornada del Departament de Biologia Cel·lular, Fisiologia i Immunologia

5 de juny de 2019
Sala de Graus - Facultat de Biociències



Patrocinadors

Abacus ●●●
Cooperativa

MACS
Miltenyi Biotec

BioLab

OLYMPUS

ecogen

ATCC

LGC

SAB
UAB

GRUB

tebu-bio
Innovative Lab Services & Reagents

labbox

biotechne

SARSTEDT

Ingressos	Despeses
1.446,28€ + material	1.391,98€

Jornades 2020

UABio

VI JORNADES DE *BIO-RECERCA*

Sala de Graus, Facultat de Biociències

2 – 5 de juny de 2020

Horari: 9:00 – 18:00h

Universitat Autònoma de Barcelona

Bioquímica i Biologia Molecular

2-juny

Genètica i Microbiologia

3-juny

Biologia Animal, Biologia Vegetal i Ecologia

4-juny

Biologia Cel·lular, Fisiologia i Immunologia

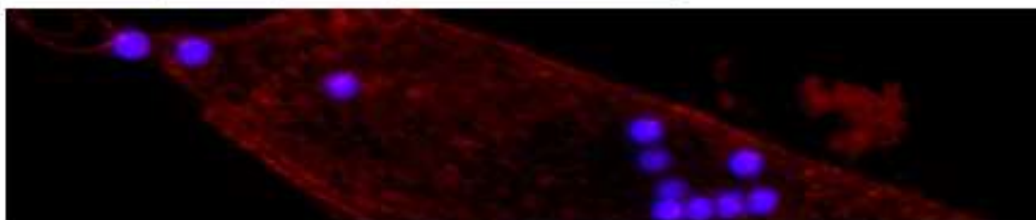
5-juny

Dimarts 3 de juny, 12.00h
Conferència Inaugural, Sala
d'Actes

Dates provisionals

Divendres 5 de juny, 12.00h
Conferència de Cloenda, Sala
d'Actes

Dates a confirmar



NOTÍCIES

"DRIPs: los 20 años de una hipótesis sobre el origen de los péptidos presentados por MHC de clase I"

El proper dia 17 de juliol a les 11h, a la Sala de Graus de la Facultat de Ciències i Biociències, tindrà lloc la conferència "DRIPs: los 20 años de una hipótesis sobre el origen de los péptidos presentados por MHC de clase I" organitzada pel Programa de Doctorat en Immunologia Avanzada (Departament de Biologia Cel·lular, Fisiologia i Immunologia) a càrrec del Dr. Luis C. Antón, Científic titular del I.C.S.I.C.- Centre de Biologia Molecular " Severo Ochoa" (*)



Desvelen l'organització 3D del genoma en les cèl·lules germinals masculines

Un estudi de la UAB i del CNAG-CRG desvela l'organització tridimensional del genoma en les cèl·lules germinals masculines i com aquesta organització determina la seva funció. Publicat a la Cell Reports, suposa un important avanç en la comprensió de la regulació gènica en la formació i maduració dels gàmetes. (*)



La UAB ja té guanyadora del concurs "Tesi en 4 minuts"

Miriam Rosà, doctoranda del programa en Immunologia Avanzada, ha guanyat el primer premi del concurs "Tesi en 4 minuts" de la UAB, dotat amb 500 euros, i representarà la Universitat en la fase final, organitzada per la ICRU, el proper 4 de juny. (*)



El Diagnòstic Genètic Preimplantacional de Doble Factor ja es pot fer amb eines de seqüenciació massiva

Investigadors de la UAB han creat a partir d'una estratègia de seqüenciació massiva innovadora i universal, adequada per al diagnòstic simultani de mutacions genètiques i d'alteracions cromosòmiques en cèl·lules oògones per fecundació in vitro. Permet analitzar fins a 4.800 gens canviant de les metèlies hereditàries més freqüents i agilitat el procés d'estudi i d'obtenció dels resultats. (*)



Patri Vergara rep el premi a l'educació de FELA SA

Patri Vergara, catedràtica de Fisiologia de la Facultat de Veterinària, ha rebut el premi a l'educació de la Federació Europea d'Associacions de Ciència de l'Animal de Laboratori per la seva feina docent i la seva visió pedagògica. (*)

DESTACATS

SH SERVA HUNTER PROGRAMME
CONVOCATÒRIA 2019

DDD visibility OpenAccess authors Research Portal
Mendeley ORCID repository Research Horizon

TESIS
PROPERES LECTURES

Màster de Immunologia Avanzada

Màster de Citogenètica i Biologia de la Reproducció

Màster de Neurociències

ENLLAÇOS DIRECTES

- Formulari de Gestió - Medicina
- Formulari de Gestió - Biociències
- Formulari de Gestió - Veterinària
- Facultat de Medicina
- Facultat de Biociències
- Facultat de Veterinària
- Escola de Postgrau
- Campus Virtual
- Teles en Xarxa
- UAB Onvite
- UAB Onvite
- Plan de la Recerca
- Ajuda, Beques i Convocatòries

CONECTA AMB NOSALTRES

Departament de Biologia Cel·lular, Fisiologia i Immunologia
Edifici H, Avinguda de Carlemany 137
08193 Bellaterra (Cerdanyola del Vallès)
TEL: +34 93 591 15 39
d.b.cel_uab@uab.cat

Línies generals de la direcció del departament 2016-2019

S'ha acomplert alguna cosa?

- Vetllar per l'acompliment de les necessitats docents i la transparència de la informació
 - *S'ha fet. La qüestió de la transparència és més aviat difícil.*
- Consolidar i millorar la qualitat i quantitat de plantilla de PDI i PAS
 - *La plantilla de PAS ha millorat visiblement: una plaça més d'administració i una de tècnic.*
 - *El PDI va poc a poc. De moment s'han consolidat les places dels interins i hi ha hagut una plaça nova de lector d'Immunologia i al febrer surt la convocatòria d'una de Biologia Cel·lular.*
- Mantenir el nivell de recursos i producció per investigació
 - *S'ha mantingut, encara que hi ha diferències considerables segons unitats.*
- Perspectiva global que permeti una millora futura de qualitat docent i investigadora
 - *Cal continuar treballant, avui tenim un repte amb el relleu a l'àrea de Biologia Cel·lular.*

Qüestions pendents immediates:

BCFI:

- Àrea de Biologia Cel·lular. S'ha proposat pensar una estratègia per poder arreglar la situació de manca de PDI en les unitats de Medicina sobretot, però tota l'àrea en general. Totes les unitats de BC "estan en ello".

Fac Biociències

- Nou grau Nutrició (s'ha demanat que informin al departament)
- Ara hi ha presència dels departaments a la comissió d'economia de la Facultat. S'està treballant en millorar la distribució del pressupost de docència.

Rectorat

- Normativa de càrrecs. Finalment hi ha hagut canvis que es van aprovar en CdG el 4/12. Però no està encara clar com ens afecta al Departament. En tot cas, s'inclouran els coordinadors d'unitat, encara que per fer els comptes només consideren les unitats que tenen més de 7 professors.
- Limitació del 50% de contractació cancel·lada. Queda la limitació dels recursos.
- Places funcionaris obertes: podran sortir places de Titular i de Catedràtic.



Bon Nadal!